

# **Краевые соревнования по спортивному туризму на пешеходных дистанциях**

**5 - 8 Мая 2022 г.  
Алтайский край,  
Тальменский район  
р.п. Тальменка**

## **УСЛОВИЯ СОРЕВНОВАНИЙ В ДИСЦИПЛИНЕ "ДИСТАНЦИЯ - ПЕШЕХОДНАЯ - КОРОТКАЯ (СПРИНТ)**

**Класс дистанции: 2**

**Количество технических этапов: 6**

**Расстояния между этапами, длина дистанции указаны на схеме дистанции**

**ОКВ: не устанавливается**

**Длина дистанции: 1110м**

- Соревнования проводятся в соответствии с Правилами вида спорта «Спортивный туризм», раздела 3, части 7. Далее пункты Правил указаны в условиях этапа.
- Заполнение и сдача декларации не требуется.
- По п. 6.2.8.а.
- На соревнованиях для определения времени используются судейские хронометры.

## ПЕРЕЧЕНЬ ЭТАПОВ, ПАРАМЕТРЫ, ОБОРУДОВАНИЕ И УСЛОВИЯ ПРОХОЖДЕНИЯ

### СТАРТ

#### Этап 1. Переправа методом «вертикальный маятник» КВ = 2 мин.

*Оборудование этапа:*

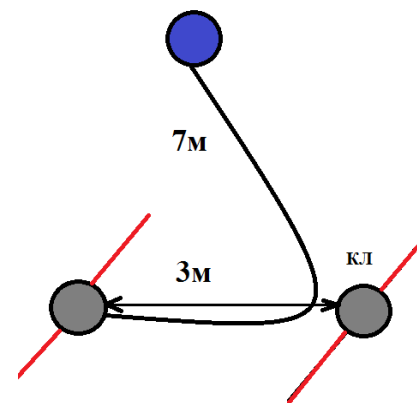
ИС - БЗ, КЛ - начало ОЗ.

Судейские перила.

ЦС - БЗ, КЛ - окончание ОЗ.

*Действия:* Движение участника по п.7.15.

*Обратное движение:* по КОД вдоль нитки этапа.



#### Этап 2. Переправа по бревну. КВ = 2 мин.

*Оборудование этапа:*

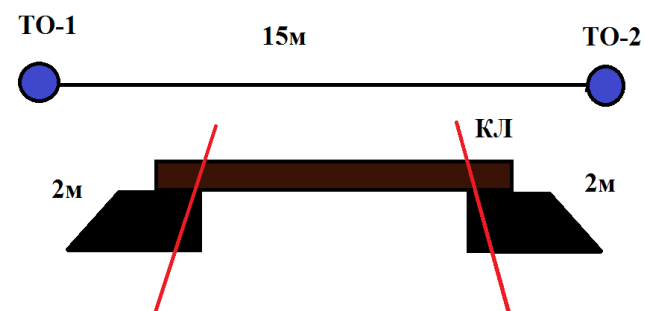
ИС - БЗ, КЛ - начало ОЗ.

Судейские перила.

ЦС - БЗ, КЛ - окончание ОЗ.

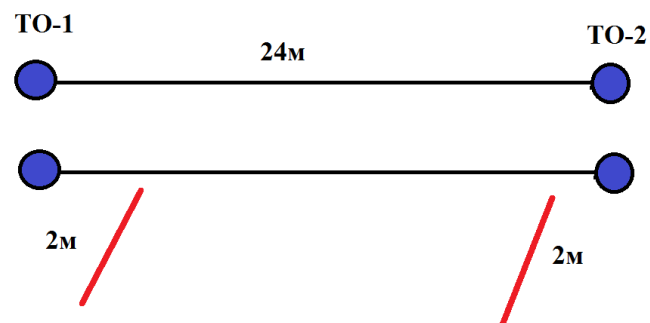
*Действия:* Движение участника по п.7.8.

*Обратное движение:* по п.7.8.



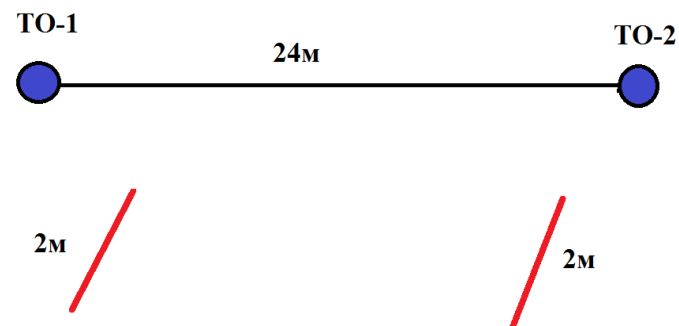
**Этап 3. Параллельные перила. КВ = 3 мин.**

*Оборудование этапа:*  
ИС - БЗ, КЛ - начало ОЗ.  
Судейские перила.  
ЦС - БЗ, КЛ - окончание ОЗ.  
*Действия:* Движение участника по п.7.8.  
*Обратное движение:* по п.7.8.



**Этап 4. Навесная переправа. КВ = 3 мин.**

*Оборудование этапа:*  
ИС - БЗ, КЛ - начало ОЗ.  
Судейские перила.  
ЦС - БЗ, КЛ - окончание ОЗ.  
*Действия:* Движение участника по п.7.9.  
*Обратное движение:* по п.7.9.



**Этап 5. Спуск с самостраховкой по перилам. КВ = 4 мин.**

*Оборудование этапа:*

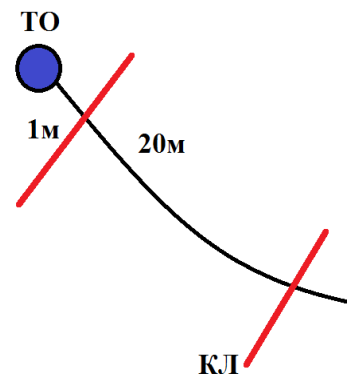
ИС - БЗ, КЛ - начало ОЗ.

Судейские перила.

ЦС - БЗ, КЛ - окончание ОЗ.

*Действия:* Движение участников по п.7.10.

*Обратное движение:* по п.7.10.



**Этап 6. Подъем с самостраховкой по перилам. КВ = 4 мин.**

*Оборудование этапа:*

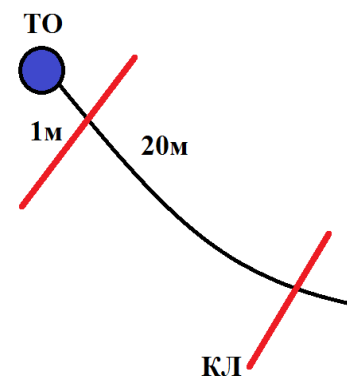
ИС - БЗ, КЛ - начало ОЗ. Судейские перила.

ЦС - БЗ, КЛ - окончание ОЗ.

Судейские перила.

*Действия:* Движение участников по п.7.10.

*Обратное движение:* по п.7.10.



**ФИНИШ**